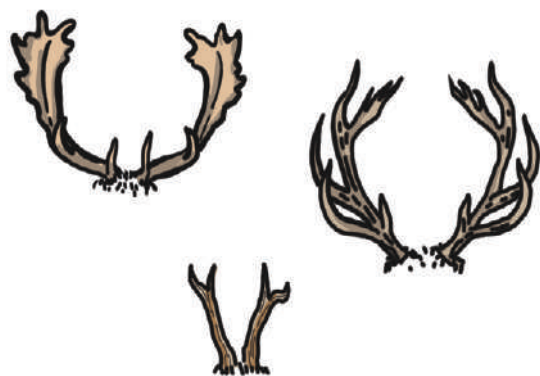


Daněk skvrnitý

Které paroží patří daňkovi?
Zakroužkuj je.



Odpadky

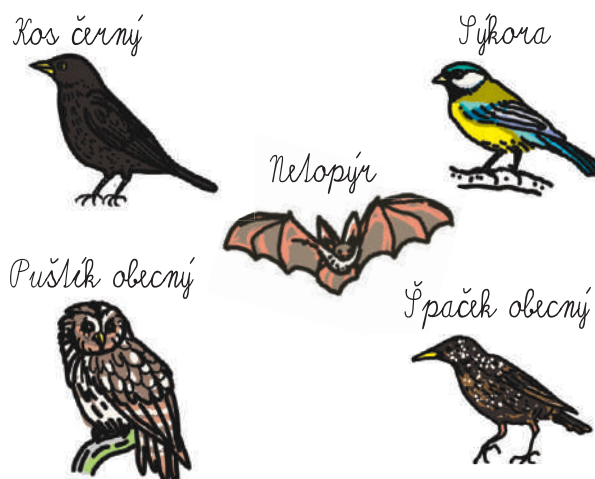
Který materiál se rozloží za nejkratší dobu?

Který materiál se rozloží za nejdélejší dobu?

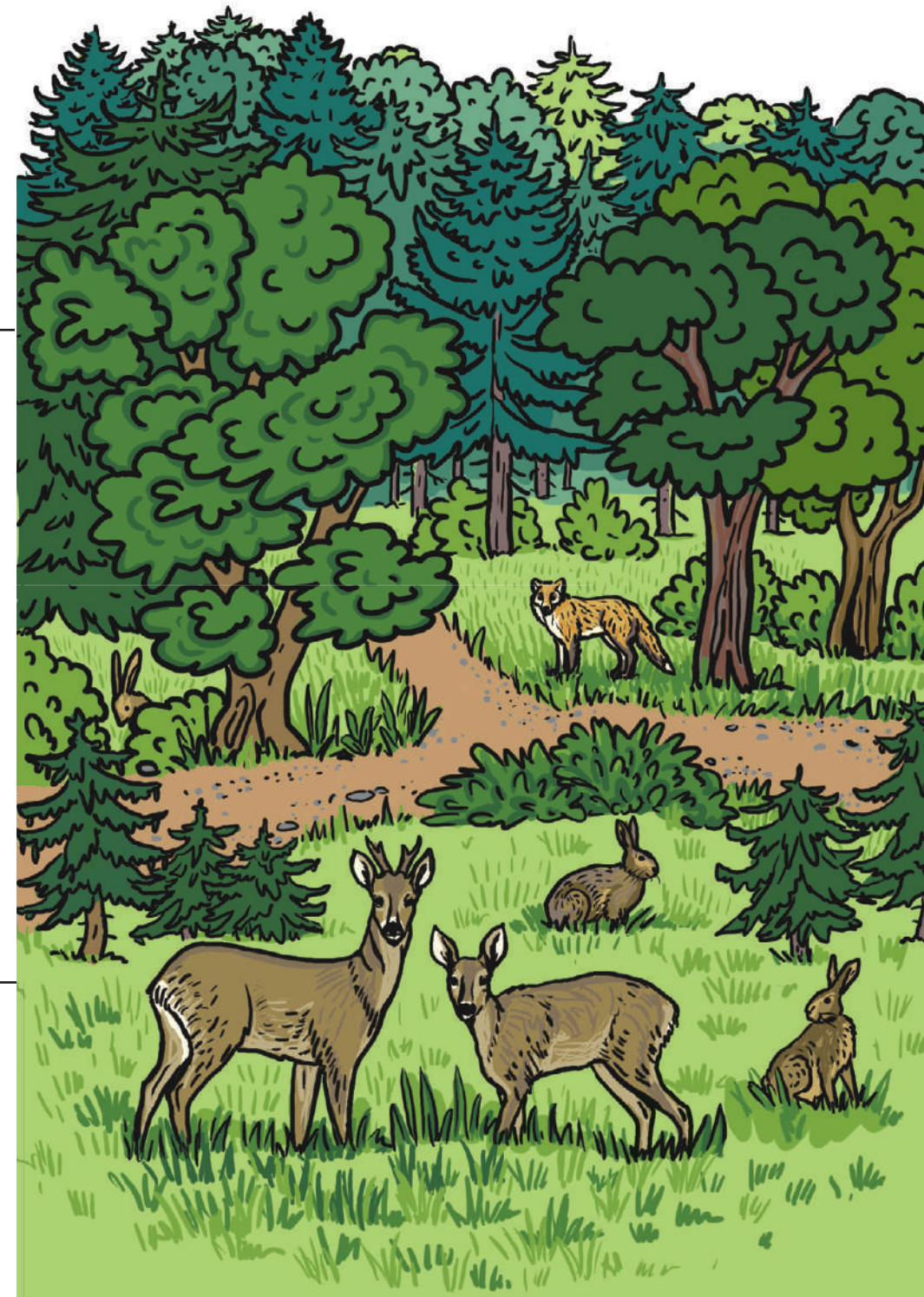


Ptačí budky

Které z níže uvedených zvířat není pták?
Zakroužkuj ho.

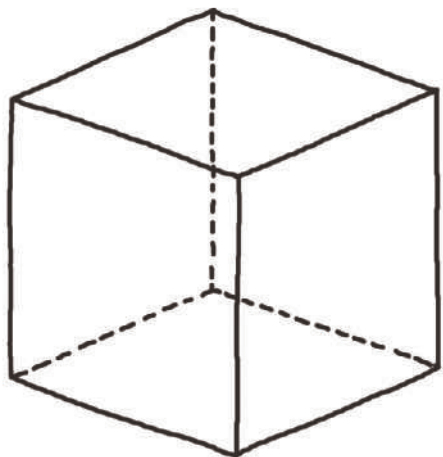


Vítejte v Montaci



Dřevařská výroba

Dokresli dřevo do krychle tak,
aby vznikl prostorový metr krychlový skládaný.



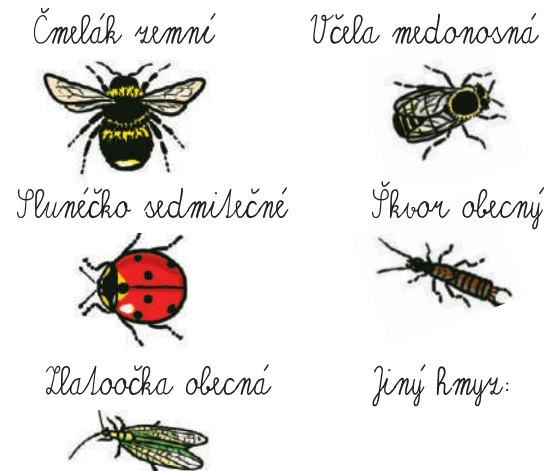
Květena Montace

Najdi v přesmyčkách názvy květin
a spoj je se správným obrázkem.



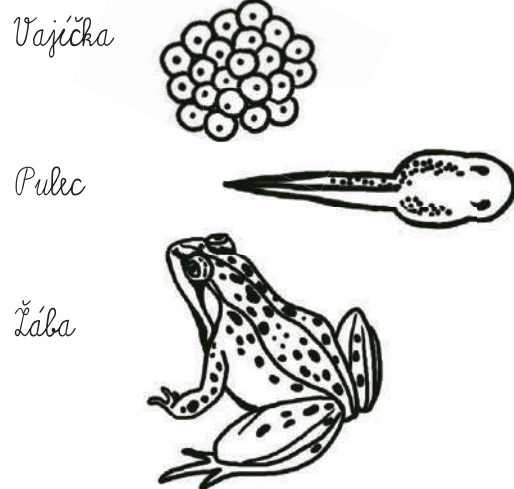
Hmyzí hotel

Pozoruj hmyz v hmyzím hotelu.
Jaký hmyz tam vidíš? Zakroužkuj ho.



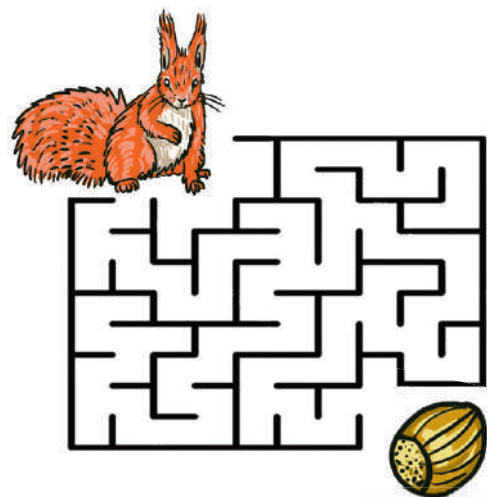
Obojživelníci a plazi v lese

Vybarvi stádia vývoje žáby.



Lesní savci a jejich stopy

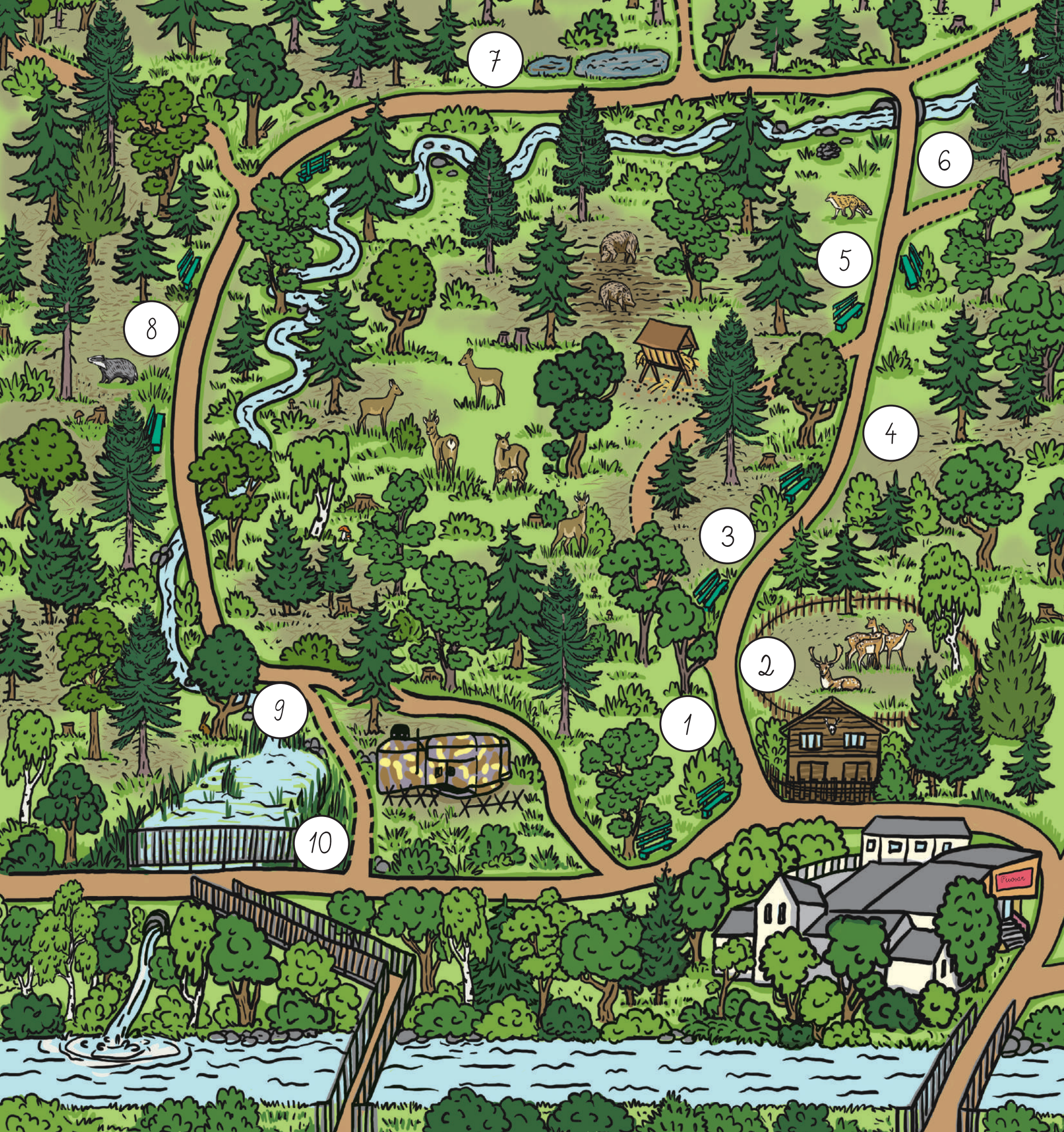
Pomoz najít veverce cestu za oříškem.



Stromy a lesní porost

K jakým stromům patří tyto listy?
Spoj list s názvem stromu,
ze kterého pochází.





Zastavení s poznáním

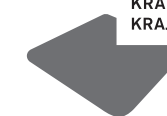
- 1 Lůžkovatý odpadky
- 2 Dáňek skvrnitý
- 3 Vrorník budek
- 4 Kmyří hotel
- 5 Promy a lesní porost
- 6 Lesní savci
- 7 Obojživelníci a plazi v lese
- 8 Dřevařská výroba
- 9 Mokřadní biotop
- 10 Kůlena Montace

Základní info pro rodiče

Lesní návštěvnický okruh Montace přibližuje rábavou formou prostředí lesa, jeho zvířecí obyvatele i dřevorubcovatelství průmysl.

- délka: 3,6 km; cca 2 hod.
- náročnost: lehká (pokrytý po zpevněné lesní cestě)
- vhodné pro: pěší, rodiny s dětmi (i s kočárkem)

KRÁLOVÉHRADSKÝ
KRAJ



Realizováno za finanční podpory Královéhradeckého kraje.

Text: Jana Somernitzová, Jana Viesnerová, Zdeňka Josková, Lucie Dostálová

Kresba: Markéta Bartoňová Kejzlarová

Grafická úprava, tisk: CREOPRESS – Ing. Vlastimil Čejchan

Vydalo město Náchod, 2020.